

三方原町

～子育て世代におすすめの大規模分譲地～
低予算で広い土地にこだわりのマイホームが建てられる♪

大規模分譲地 (大規模既存集落者限定)

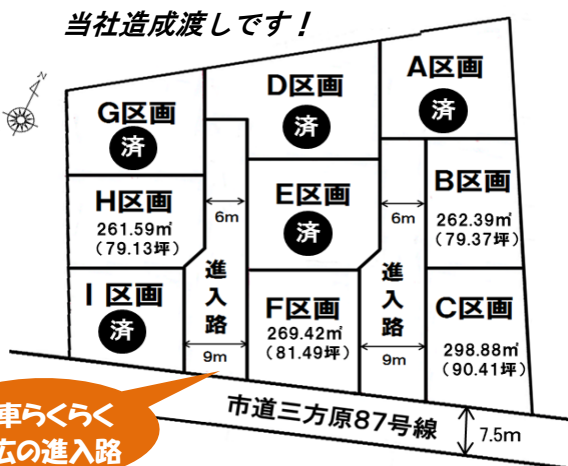
870万円～

広々敷地
79.13坪～

残り4区画
予約受付中

区画	販売価格	土地面積
B区画	912万円	262.39㎡(79.37坪)
C区画	1,084万円	298.88㎡(90.41坪)
F区画	1,059万円	269.42㎡(81.49坪)
H区画	870万円	261.59㎡(79.13坪)

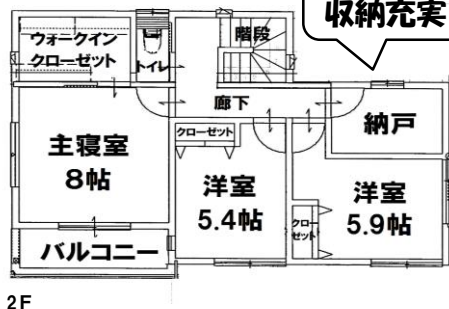
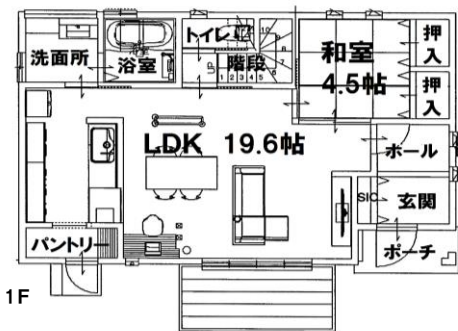
※面積は有効敷地面積です。



駐車らくらく
幅広の進入路

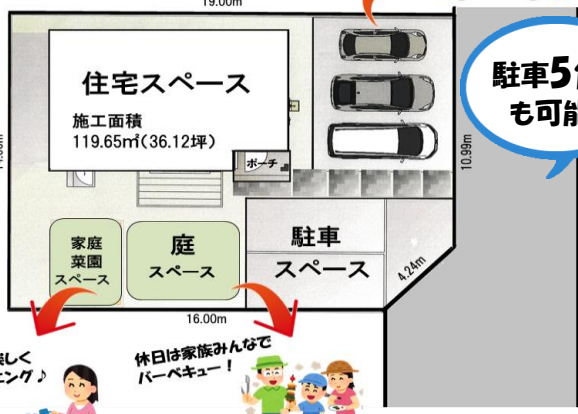
夢ひろがるマイホームづくりプラン例

H区画参考建物プラン例 プランは自由に変更できます♪



たっぷり収納
収納充実♪

【H区画】
261.59㎡(79.13坪)



駐車5台
も可能!

ママは楽しく
ガーデニング♪

休日は家族みんなで
バーベキュー!

- 土地面積 261.59㎡ (79.13坪)
- 施工面積 119.65㎡ (36.12坪)

毎月均等支払いの場合 **ボーナス払い10円**

月々 **62,866円**

- ◆借入金 / 2,361万円 ◆自己資金 / 0円
- ◆金利 / 0.65% (変動金利) ◆35年返済

スマートフォン版
現地案内図はこちら



土地 **870万円** + 建物プラン **1,491万円**

総額 **2,361万円** (税込)

- ### 6つのおすすめポイント
- ①地目が山林の為、農地除外申請不要！即建築可能。
 - ②当社計画造成渡しです！
 - ③進入路幅が6m～9mあるので駐車がらくらく！
 - ④区画が広々としていて、日当たり良好！
 - ⑤二世帯住宅の建築もできますよ！
 - ⑥仲介手数料不要！（約40万円）

マイホームを建築するための大規模既存集落の要件

- ①申請者は、申請しようとする大規模既存集落がある連合自治会の区域内（市街化区域および都市計画区域外は除く）に昭和47年1月11日以降のべ20年以上（途中転出があっても可）居住していて、現在も1年以上居住している者またはその子（孫は対象外）であること。
- ②申請者世帯は持ち家がないこと。※例外もありますのでご相談ください。
- ③申請者世帯は、建築可能な市街化区域内の土地及び市街化調整区域内の宅地・市街地縁辺集落制度で許可可能な土地を所有していないこと。
- ④申請者は世帯を有していること。単身者は対象とならない。

- 遠鉄バス停「豊岡小入口」・・・徒歩6分(約450m)
- 豊岡小学校・・・徒歩9分(約650m)
- 三方原中学校・・・徒歩12分(約900m)

小学校まで徒歩9分！
お子様の登下校も安心♪



- 所在地/浜松市北区三方原町1641-1 ●土地権利/所有権 ●地目/山林 ●都市計画/市街化調整区域 ●用途地域/指定なし ●建ぺい率/60%
- 容積率/200% ●引渡日/相談 ●当社計画造成渡し ●道路/南側道路 ●引渡し条件/建築条件付き ●取引態様/売主(仲介手数料不要)

透太陽住宅株式会社

浜松市北区初生町1026

(初生小学校正門前)

http://www.h-taiyou.com



お問い合わせはこちらまで↓

☎053-437-6030

■建設業許可/果知事(般-29)第23291号 ■宅建業許可/果知事(11)4844号 ■2級建築士事務所/果知事(4)第6914号
■10年瑕疵保証 ■(財)性能保証住宅登録機構登録店 ■住宅金融公庫特定業務登録建築士事務所

土地・建物をお譲り下さい！ 売却物件大募集